

TRANSFORM.10

**Wandel gemeinsam meistern:
transform.10 unterstützt KMU der Automobil-
wirtschaft in der Region 10 mit Impulsen und
einem starken Netzwerk.**

**„Wir sind die zentrale Anlaufstelle, die KMU
der Automobilbranche in der Region 10 auf
ihrem Weg durch den Transformationsprozess
begleitet. Wir bieten praxisorientierte Weiter-
bildungsangebote und innovative Ansätze, um
Unternehmen zu befähigen, den Wandel
erfolgreich zu meistern.“**

FRAGEN ZU TRANSFORM.10 BZW. DEM FÖRDERPROGRAMM? KONTAKTIEREN SIE UNS GERNE:



IFG Ingolstadt AöR
transform.10
Schloßblände 27
85049 Ingolstadt
trafo10@ingolstadt.de
www.transform-10.de

transform.10 ist eine Initiative der Gebietskörperschaften der
Region 10 (Stadt Ingolstadt, Landkreis Neuburg-Schrobenhausen,
Landkreis Eichstätt, Landkreis Pfaffenhofen a. d. Ilm).

Verbandkoordinator ist die IFG Ingolstadt AöR mit dem Artificial
Intelligence Network Ingolstadt gGmbH (AININ) als Verbund-
partner.



A I N I N



Gefördert durch:



aufgrund eines Beschlusses
des Deutschen Bundestages

NEUES FÖRDER- PROGRAMM DER BAYERISCHEN FORSCHUNGSSTIFTUNG

**transform.10
vernetzt
Automotive-KMU
mit der Zukunft!**

Wir informieren Sie zum Förderprogramm
Zukunftstechnologien
für die bayerische Wirtschaft





IHR AUTOMOTIVE NETZWERK!

Die Automobilbranche steht vor großen Herausforderungen – aber auch vor neuen Chancen.

transform.10 ist Ihr regionales Netzwerk für die Fahrzeug- und Zulieferindustrie in der Region 10. Unser Ziel: Kleine und mittlere Unternehmen (KMU) mit gezielten Maßnahmen unterstützen, um sie zukunftssicher aufzustellen.

Wir begleiten Unternehmen im Wandel und setzen dabei auf die Potenziale von Digitalisierung und Künstlicher Intelligenz. Mit fundiertem Wissen, praxisnahen Lösungen und starken Partnerschaften schaffen wir die Basis für eine nachhaltige Transformation.

Unser Angebot für Ihr Unternehmen

- > Vernetzung mit relevanten Akteuren und Partnern
- > Wissenstransfer durch Strategiedialoge, Vorträge und Workshops
- > Orientierungshilfe bei Fördermöglichkeiten
- > Qualifizierungs- und Weiterbildungsprogramme für Ihre Mitarbeitenden

Ganz gleich, ob Kfz-Meisterbetrieb oder First-Tier-Supplier – wir stehen an Ihrer Seite, um den Wandel aktiv zu gestalten.

THEMENFELDER

- Life Science
- Digitalisierung
- Material und Werkstoffe
- Energie und Umwelt
- Mobilität
- Prozess- und Produktionstechnik

WER WIRD GEFÖRDERT?

Kooperationen von Wirtschaft und Wissenschaft

- > Unternehmen der gewerblichen Wirtschaft (unabhängig von der Größe)
- > Forschungseinrichtungen (z.B. Hochschulen, außeruniversitäre Institute)
- > Freiberufler

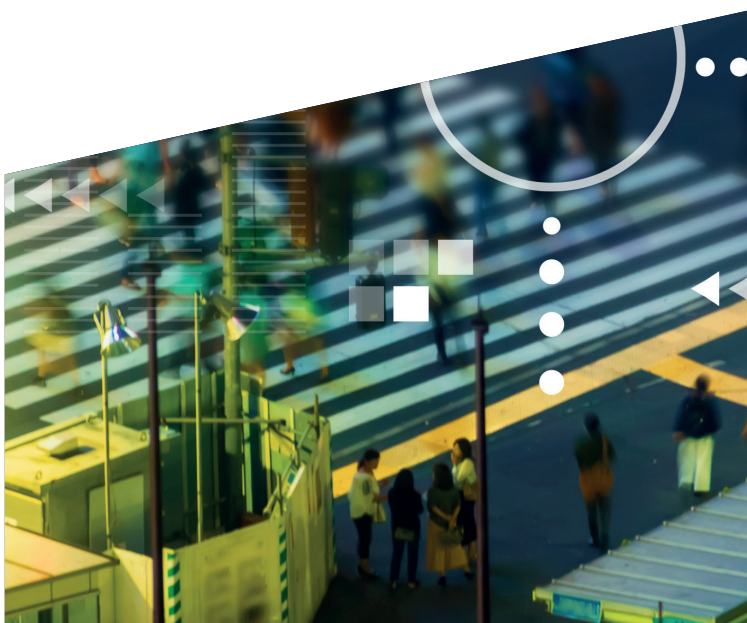
Voraussetzung

Sitz, Betriebsstätte oder Niederlassung in Bayern

WAS WIRD GEFÖRDERT?

Basisfördersatz

- > Grundlagenforschung: bis zu 100 %
- > Industrielle Forschung: bis zu 50 %
- > Experimentelle Entwicklung: bis zu 25 %



WIE HOCH IST DIE FÖRDERUNG?

Maximale Zuschüsse

- > Kategorie I: bis 100.000 EUR
- > Kategorie II: bis 1.000.000 EUR
- > Forschungsverbund: bis 3.000.000 EUR

Förderungquote

- > Forschungseinrichtungen = bis zu 100 %
- > gewerbliche Wirtschaft + Freiberufler = maximal 60 %

ZUWENDUNGSFÄHIGE KOSTEN

Personalkosten

für Forschende, Techniker und unterstützendes Personal

Instrumente und Ausrüstung

soweit und solange sie für das Projekt genutzt werden

Material- und Betriebskosten

für direkt projektbezogene Materialien und Bedarfsartikel

Fremdleistung

Auftragsarbeiten, die ausschließlich für das Vorhaben genutzt werden

Gemeinkosten

Pauschale von bis zu 10 % auf die anderen förderfähigen Kosten

WANN?

Förderstart: 01.06.2025

Antragseinreichungen ab sofort bei der Bayerischen Forschungsstiftung

www.forschungsstiftung.bayern.de